

Livret jeux

DÉCOUVRONS LA



nn
VILLATHÉO
CENTRE D'ART



AVEC
AUBIN
LE DAUPHIN



Prénom :

BIENVENUE !

Pour **découvrir** tout en t'**amusant**,

la Villa Théo te propose un **QUIZZ** pour en savoir plus sur la vie du peintre

Théo Van Rysselberghe au **XX^{ème}** siècle.



Tu trouveras toutes les réponses en observant et en t'aidant **du petit livret** mis à ta disposition à l'accueil de la Villa. Parcours les pièces de cette maison remplie d'histoire. **Si une question t'échappe, n'hésite pas à demander !**

ENTOURE LES BONNES RÉPONSES :

1 Quelle est la nationalité du peintre Théo Van Rysselberghe ?

Allemand Anglais Belge



- 2 Quel architecte a construit la villa ?
Octave Van Rysselberghe
Le Corbusier
Henri Prouvé
- 3 En quelle année la Villa Théo a-t-elle été construite ?
1880
1950
1910
- 4 Qu'y avait-il en face de la Villa Théo autrefois ?
Un champ d'oliviers
La plage
Des vignes
- 5 Où se trouvait la cuisine autrefois ?
Dans le jardin
Au rez-de-chaussée
Au 1^{er} étage d'exposition
- 6 A quoi servaient les points d'eau dans les pièces ?
Pour les poissons rouges
A se laver
A cuisiner
- 7 Les peintres peignent-ils :
Au Nord
Au Sud

- 8 En quelle année le peintre Théo Van Rysselberghe est-il décédé ?
1940
1926
- 9 Où est-il enterré ?
Cimetière de Gand (Belgique)
Cimetière du Lavandou (France)



- 10 Quel est le prénom de l'épouse de Théo Van Rysselberghe ?
Maria
Elisabeth

RÉPONSES :

1) Belge
2) Octave Van Rysselberghe
3) 1910
4) Des vignes
5) Au rez-de-chaussée
6) A se laver
7) Nord
8) 1926
9) Au Lavandou
10) Maria



LES PETITES ANECDOTES DE AUBIN

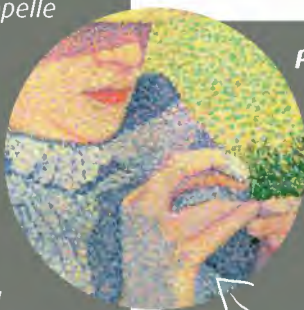


Cap Bénat, La Voile Rouge, Théo Van Rysselberghe, 1917

Avant, les pêcheurs teintaient leurs voiles pour les rendre résistantes, les préserver de la moisissure et des intempéries.

Cette opération s'appelle le **Cachoutage**.

Ils faisaient bouillir les voiles dans un chaudron avec du cachou (extrait du bois d'acacia à cachou). Les voiles prenaient alors une teinte rouge plus ou moins foncée.



L'atelier d'artiste idéal est :

une exposition au Nord pour une lumière constante tout au long des saisons, à l'étage, des fenêtres hautes pour une lumière naturelle et un lavabo (pour nettoyer les pinceaux).



Petit cours d'histoire de l'art

Un mouvement artistique est un ensemble d'artistes et d'œuvres ayant des points communs. Le **Néo-impressionnisme** est une technique picturale qui consiste pour le peintre à ne pas mélanger ses couleurs pures sur sa palette ou directement sur le tableau, mais à les juxtaposer sous forme de petites touches.