



RISQUES  
**ORAGE -  
INONDATION**

Secteurs : VAR, Lavandou

Vigilance

Mobilisation

**Sécurisation**

Sécu. Max.

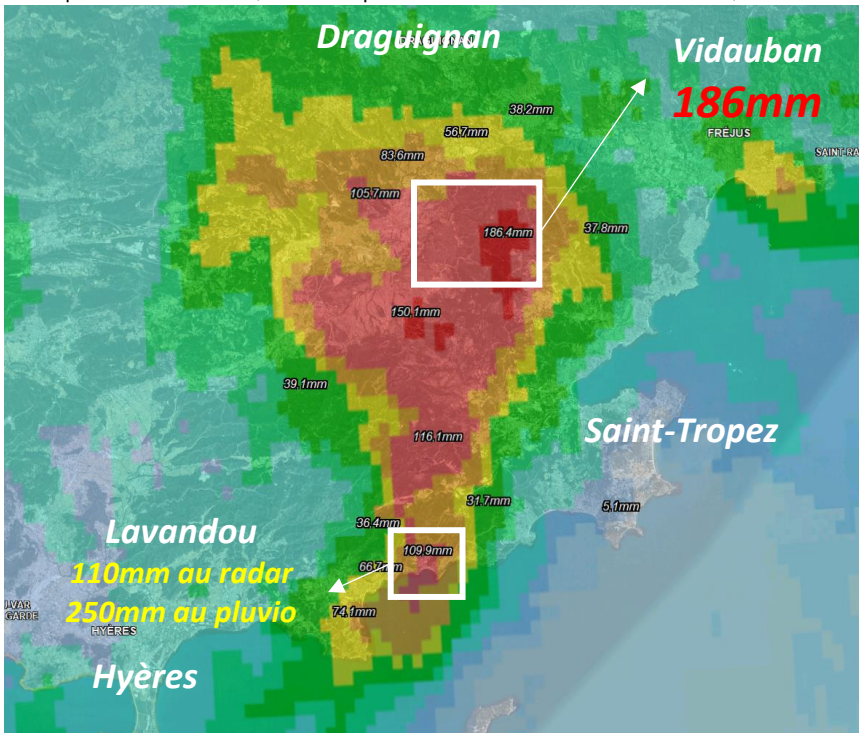
Niveau maximal de sauvegarde conseillé

**Analyse de la situation** : Dès le début de matinée du mardi 20 mai, des **précipitations orageuses** sont remontées de Méditerranée sur PACA et en particulier sur **l'Est du département du Var** où elles se sont renforcées et ont **perdu en mobilité**. Des **orages diluviens** ont d'abord concerné le littoral sur le secteur du Lavandou puis se sont bloqués sur les reliefs jusqu'à Vidauban durant la majeure partie de la matinée de mardi. Des phénomènes de **ruissellements torrentiels** en zones urbaines ont été constatés ainsi que des **crues rapides** de cours d'eau côtiers, notamment **le ruisseau de Quicule**, la Mole et ses affluents, de l'Aille, et la Gisle. Ces orages fortement pluvieux ont **stationné plusieurs heures** avant de se décaler vers le département des Alpes Maritimes, en perdant de l'intensité.

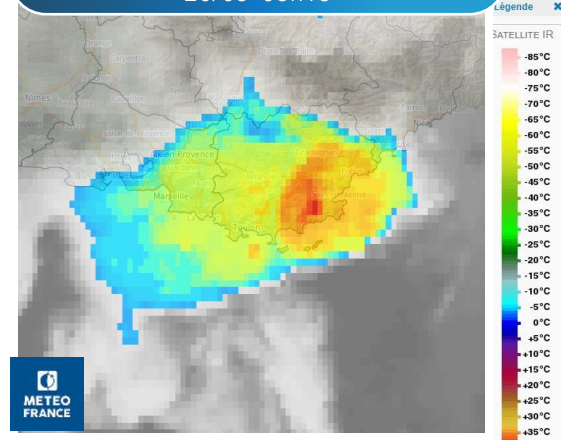
**DEROULE DE L'ÉVÈNEMENT DU 20 mai 2025**

**Le phénomène météorologique**

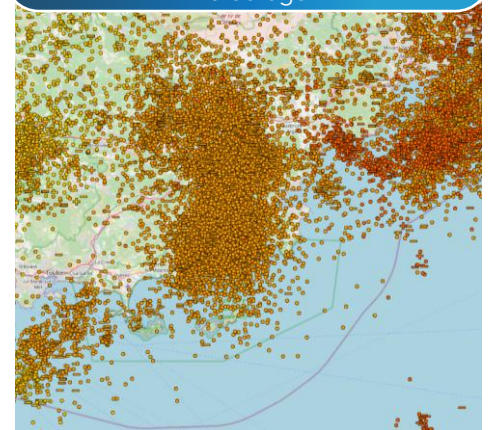
Ces cellules stationnaires et fortement électriques ont généré des cumuls de précipitation très importants sur une **zone géographique limitée**. Les plus forts cumuls s'organisent selon un axe Nord-Sud, de Vidauban, dans le massif de Maures, au littoral, dans le secteur du Lavandou. Les cumuls atteignent 256mm sur Cavalière et 234mm aux Campaux à Bormes (selon le pluviomètre de Météo Varoise)



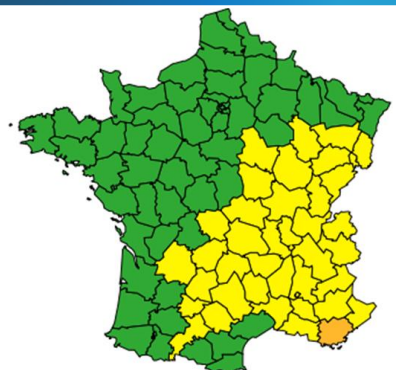
Satellite Infra-Rouge (SATIR) du 20/05 08h15



Impacts de foudre du 20/05/2025 - Météorage



Etat de la vigilance météo le 19/05/2025 à 22h



À partir du 19 mai 22h, Météo France place le département du Var en **vigilance orange « Orages / Pluie-inondation »**.



**RISQUES  
ORAGE -  
INONDATION**

Secteurs : VAR, Lavandou

Vigilance

Mobilisation

**Sécurisation**

Sécu. Max.

Niveau maximal de sauvegarde conseillé



## Analyse du ruisseau de Quicule



### Analyse du bassin versant du ruisseau de Quicule :

Le bassin versant présente une superficie réduite (6,4 km<sup>2</sup>) et une morphologie globalement circulaire, caractérisée par de nombreuses ramifications qui concentrent efficacement les écoulements, traduisant une densité de drainage élevée. L'ensemble est marqué par une forte déclivité, avec une pente moyenne de 15,6 % entre les points extrêmes, et par une géologie majoritairement imperméable.

Ces caractéristiques structurales favorisent une réponse hydrologique particulièrement rapide et intense lors des épisodes pluvieux. Par ailleurs, la combinaison de pentes très marquées en amont et beaucoup plus faibles en aval accentue encore la dynamique de ruissellement, le charriage solide et la concentration des débits.



### Comparaison radar & pluviomètre



L'écart entre les estimations de précipitations issues du radar et les mesures du pluviomètre est **particulièrement marqué**, variant d'un facteur deux : environ 110 mm mesurés par le radar contre plus de 250 mm enregistrés au pluviomètre. Le radar de Collobrières est implanté à seulement quelques kilomètres du bassin versant de Quicule, ce qui rend cet écart d'autant plus notable. Plusieurs éléments peuvent expliquer cette sous-estimation, parmi lesquels une relation réflectivité-pluie non adaptée à un épisode très fortement convectif – d'autant qu'aucun pluviomètre local officiel n'a permis d'ajuster le calibrage – ainsi qu'un possible blocage partiel du faisceau lié à l'intensité exceptionnelle des précipitations à proximité immédiate du radar.



### Réactions hydrologiques

Les forts cumuls ont entraîné des **crues torrentielles** de la **Mole, de la Gisle, de l'Aille et des petits ruisseaux côtiers**, en particulier le **Ruisseau de Quicule à Cavalière**. Sur le secteur de la Cavalière où un pluviomètre a mesuré plus de 250mm en moins de 2h, la réaction du ruisseau de Quicule a été éclair. Les écoulements liquides ont charrié énormément de solides (gravats, boues), et ont entraîné des **dommages importants sur les infrastructures** (habitations, routes, parkings, réseaux eau et électricité).

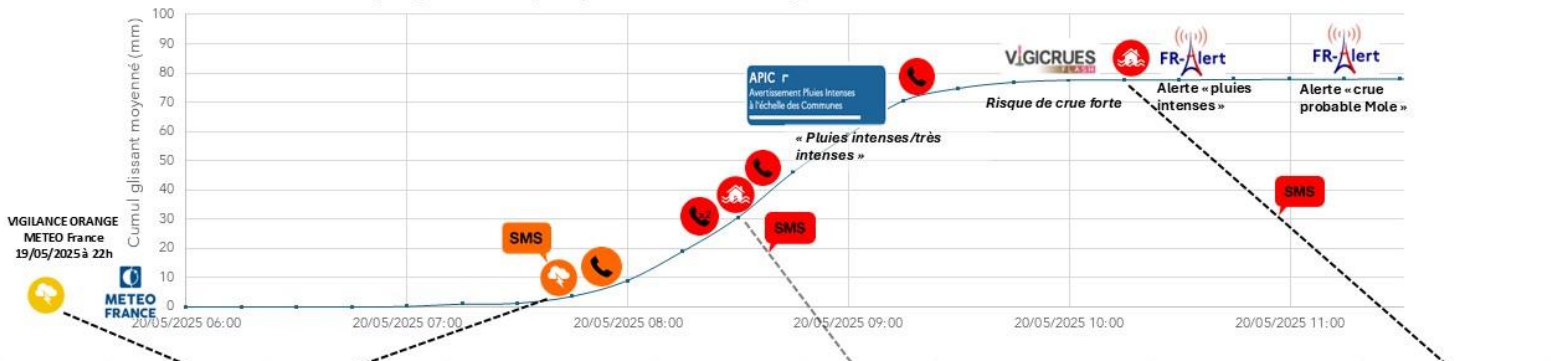


# L'ACCOMPAGNEMENT PREDICT

## CHRONOGRAMME : ORAGE DU 20/05/2025 - LAVANDOU (83)



Hyétoگرامme des précipitations (en mm) - Orage du 20/05/25 - Commune du Lavandou (83)



Synthèse des échanges informations	1 <sup>er</sup> Message : SOYEZ VIGILANT	2 <sup>ème</sup> Message : MOBILISEZ-VOUS	APPEL M. GRANDVEAU	APPELS : Mr GRANDVEAU/ BERNARDI/ MARECHAL	3 <sup>ème</sup> Message ASSUREZ LA MISE EN SECURITE	APPEL M. MARECHAL	APPEL M. MARECHAL	3 <sup>ème</sup> Message ASSUREZ LA MISE EN SECURITE
NIVEAU PREDICT								
Lavandou	19/05/25 15h19 Orages possibles en fin de nuit et demain matin. Risque de ruissellement. Mesures de surveillance conseillées.	20/05/25 7h49 Renforcement des pluies orageuses. Risque de ruissellement, inondation de points bas. Mesures préventives conseillées.	1 <sup>er</sup> appel : 7h56 Point : renforcement des pluies orageuses en cours, se poursuivant jusqu'en mi-journée avant de se décaler vers le 06. Aspect ruissellement à surveiller. Pas d'info aux campings car pas occupés. Va se rendre en mairie avec la cellule de crise restreinte	Appels répondeurs : 8h20-25 Message vocal-orages stationnaires sur le secteur - Recommande sécurisation population.	20/05/25 8h30 Pluies orageuses intenses et stationnaires. Inondations rapides. Mesures de sauvegarde à engager.	20/05/25 8h35 Point de situation - fortes pluies stationnaires - recommande un message à la population + forte réaction à craindre - Vieille, Batailler + vallons descendant des coteaux - transmet l'info, lance les actions, on se rappelle.	20/05/25 9h25 Les pluies intenses persistent. Elles se décalent lentement vers le nord et l'est. Point de situation - mise en sécurité de personnes voitures + mise en sécurité micro-crèche et autres établissements.	20/05/25 10h12 Forte crue de la Mole avec poursuite hausse. Risque d'inondation. Mesures de sauvegarde à engager.

## LES ACTIONS COMMUNALES

Face à la **soudaineté de cet épisode orageux**, l'ensemble des **acteurs de terrain** (Maires, équipes municipale, ...) se sont **rapidement mobilisés** en matinée du mardi 20 mai pour effectuer les **mis en sécurité d'urgence** sur les territoires impactés (alerte aux populations, mises en sécurité d'établissements recevant du public sensibles, fermetures de routes inondées...)

Sans cette mobilisation exceptionnelle dans des conditions difficiles, le bilan déjà trop lourd aurait pu être catastrophique.